

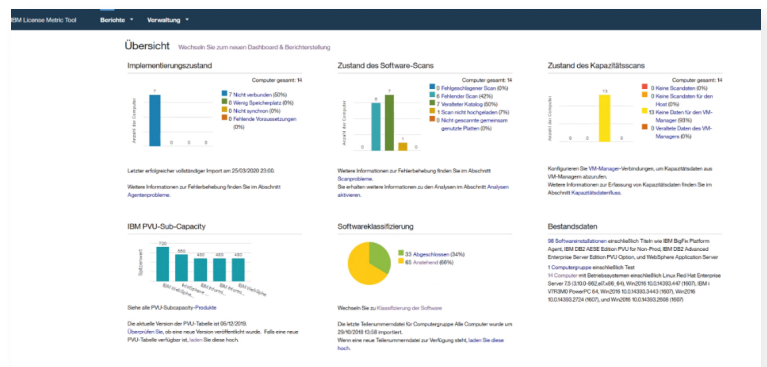


# ILMT – Mit uns wieder mehr Segen als Fluch!

Im IBM Software Umfeld bedarf es beim Lizenzmanagement zur Sicherstellung von Compliance und Kostentransparenz der Einbindung des IBM License Metric Tool. Die Erstellung entsprechender und lückenloser Prüfberichte im Falle eines Audits ist hier von besonderer Bedeutung. Die Pflege des ILMT birgt jedoch gewisse Herausforderungen und bei Nichteinhaltung der IBM Sub-Capacity Regeln können erhebliche Mehrkosten entstehen. Doch mit uns haben Sie Ihr Reporting fest im Griff!

## Kennen Sie das auch?

- Sie haben das ILMT installiert aber keine internen Ressourcen für die regelmäßige Pflege?
- Es tauchen Fehlermeldungen auf (Zugriff auf vCenter, nicht erreichbare Systeme, Fehler beim Scannen der Agenten etc.) und Sie haben keine Zeit diese zu beheben?
- Sie müssen ein neues Update einspielen und wissen nicht, welche Auswirkungen dieses auf Ihr bestehendes System hat?
- Es werden neue Software Komponenten erkannt, bei denen Sie nicht wissen, ob diese lizenz- und kostenpflichtig sind?
- Sie erstellen einen Audit-Snapshot und sind sich unsicher, ob dieser fehlerfrei ist oder Risiken birgt?
- Sie suchen einen direkten Kontakt zu einem Experten, der Sie schnell und unkompliziert bei Fragen & Problemen unterstützen kann?



Wir unterstützen Sie bei allen Themen rund um das ILMT.

Egal ob Beratung, Installation und Implementierung oder bei der Sicherstellung und Support. Wir sorgen auf Basis von Sub Capacity Lizenzen dafür, dass Sie nur für logische oder virtuelle Serverkapazitäten bezahlen, die von PVU-basierter PA-Software genutzt werden.

## Das bieten wir Ihnen:

---

Das ILMT stellt in einer IBM Lizenzprüfung erfahrungsgemäß das größte Problem für den Kunden dar. Minimieren Sie Ihr Risiko – mit uns!

### Beratung

---

- Aufklärung über Verpflichtungen der Virtualization Capacity Bestimmungen (bekannt als Sub Capacity Lizenzierung)
- Evaluierung der bisherigen Sub Capacity Konformität
- Bestimmung relevanter Prozesse und Verantwortlichkeiten

### Installation und Implementierung

---

- Ermittlung der benötigten Hardware Ressourcen
- Festlegung und Ausrollen der BigFix Agenten und weiterer Komponenten
- Überprüfung der Kommunikation der Agenten zum BigFix Server
- Verifizierung der ILMT relevanten Produkte
- Begleitung der Software-Erfassung bis zur Erstellung des ersten Berichts durch den Kunden

## Ihr Vorteil:

---

- Sie haben Zugriff auf unser deutschlandweites Team, bestehend aus technischen Consultants und Lizenzexperten.

- Sie profitieren aus unserer langjährigen Erfahrung und umfangreichen Wissen aus zahlreichen Kundenfällen.

- Senken Sie Ihr Risiko, die vertraglich festgelegten Bedingungen bei Sub-Capacity-Lizenzierung Ihrer virtuellen Umgebung nicht einzuhalten.

- Profitieren Sie von unserem Zugang als IBM Platinum Business Partnerstatus mit Zugriff auf umfangreiche IBM Ressourcen.

- Sie erhalten Unterstützung bei der Bewertung von HCL-Produkten im ILMT.

### Fortlaufende Services

---

- ILMT Update: Einspielung neuer Versionen, Fixes/Fixpackages und Anpassung relevanter Komponenten
- Einspielung aktueller Produktkataloge und PVU Tabellen sowie regelmäßige Überprüfung der Agentenaktivität und Wartung der Datenbanken
- Berichtsanalyse und -aufbereitung: Instanzenzuordnung zu Produkten/-bundles, Anpassung an geänderte Infrastruktur (Abschaltung, Migrationen)
- Überprüfung der Komponenten und Produkte im ILMT
- Support bei der Zuweisung der IBM/HCL Programme und der Pflege der Lizenzen im ILMT
- Unterstützung bei Erstellung der monatlichen Audit-Snapshots und Überprüfung auf Plausibilität
- Hinweis bei Auffälligkeiten oder Erkennung neuer Produkte

## Nehmen Sie Kontakt zu uns auf!

---

Wollen auch Sie künftig mit ILMT Ihre Reportings fest im Griff haben?

Sprechen Sie uns an und profitieren Sie von der langjährigen Erfahrung unserer Experten. Wir freuen uns auf eine Zusammenarbeit mit Ihnen!

 [SAM@timetoact-group.com](mailto:SAM@timetoact-group.com)

## Wir sind SAM Full Service Provider für:

---

Atlassian, HCL, IBM, Microsoft, Oracle und Red Hat

